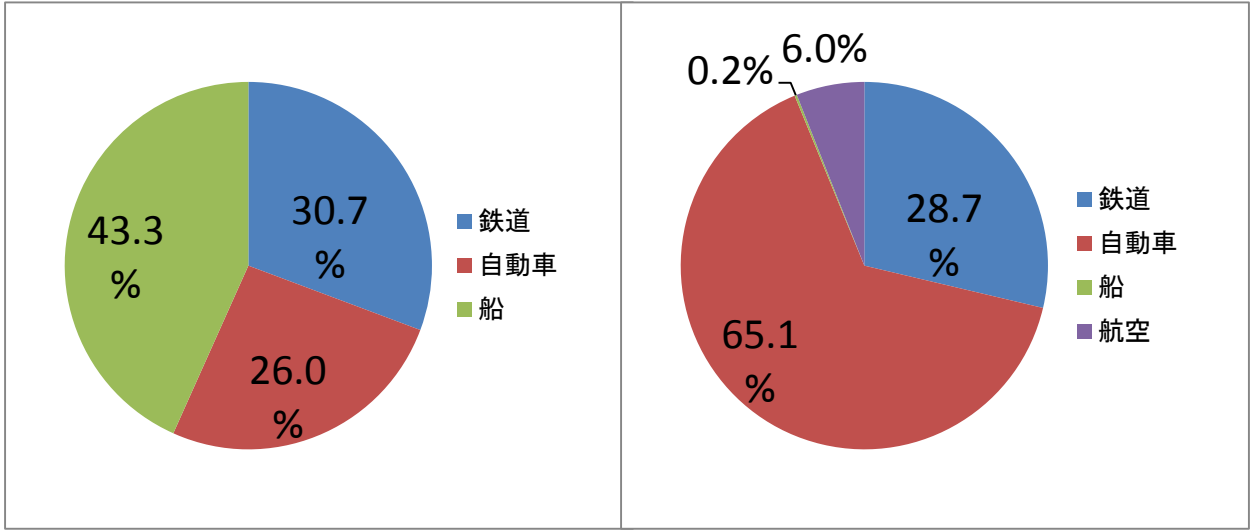
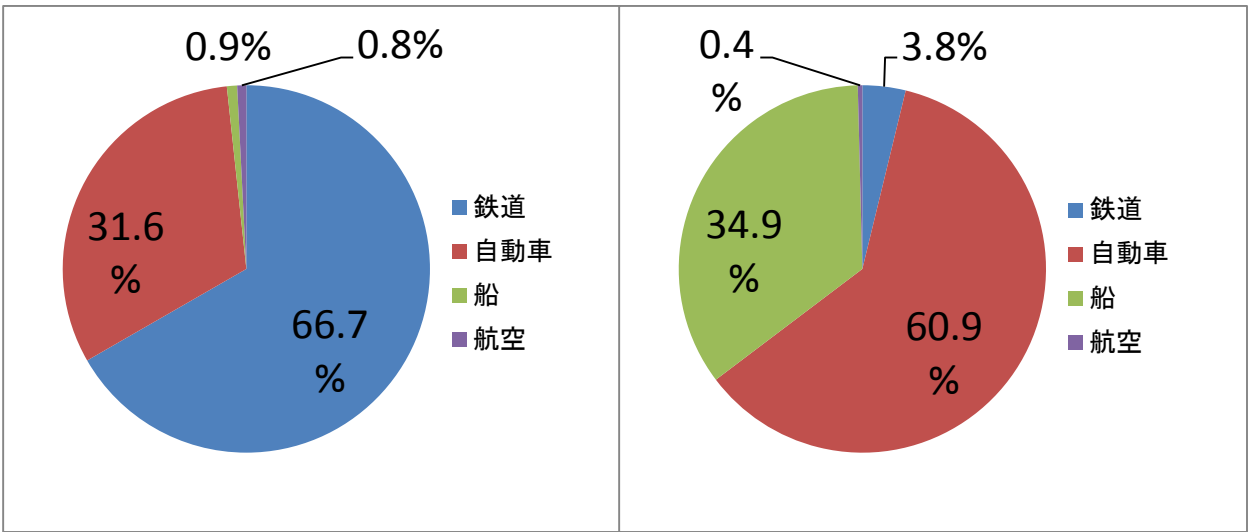


1 問3



ア

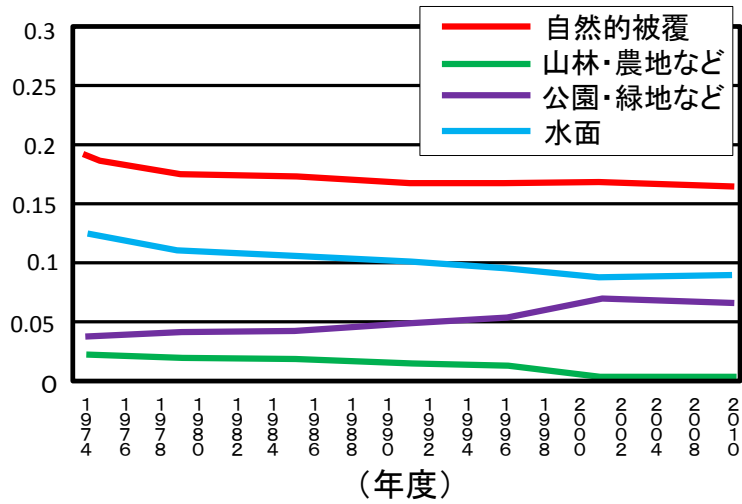
イ



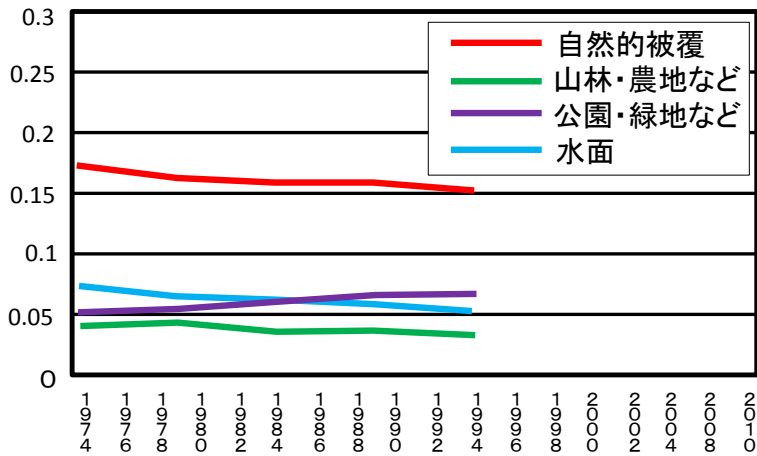
ウ

エ

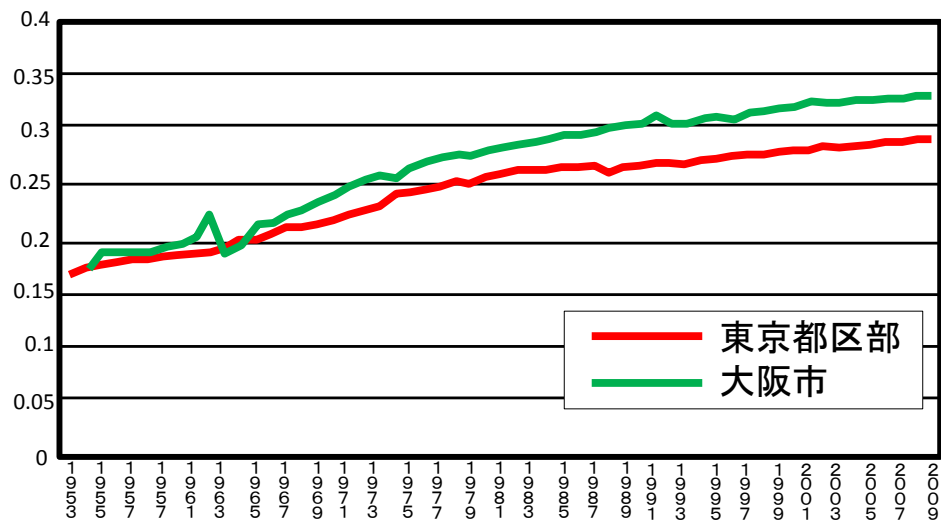
資料Ⅰ－都市部における自然的被覆（都市における自然部面積）・大阪市



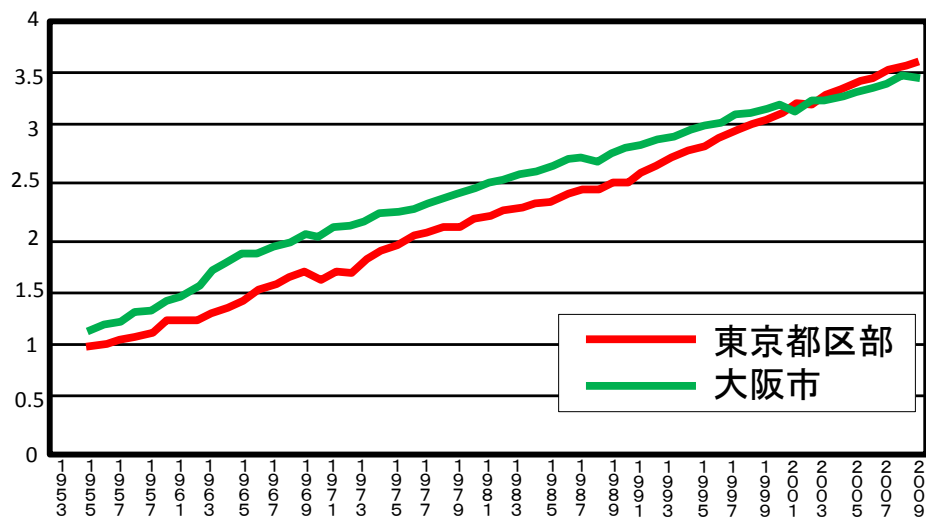
資料Ⅱ－都市部における自然的被覆（都市における自然部面積）・東京都区部



資料Ⅲ－人為的被覆面積（都市部の道路建物面積）



資料Ⅳ－都市部における建物の高さの平均



資料Ⅴ－自然的被覆と人為的被覆の割合

